



# Herzlich willkommen!

## Agenda

19.00 Uhr **Allgemeine Informationen**

19.30 Uhr **Ausbildungsinhalte**

20.30 Uhr **Apéro im Foyer der  
Aula**





## Prorektor / Bereichsleiter



**Urs Thoma**  
Kaufmännische Berufe  
Detailhandel



**Christian Sauder**  
Detailhandel



## Team DH BZWU

- Lehrpersonen:
  - Maurice Cosandier
  - Maurizio Casasola
  - Stefanie Hälg
  - Elmar Keller
  - Marco Kehl
  - Stephanie Kehl
  - Gentiana Alili



## Sekretariat KD



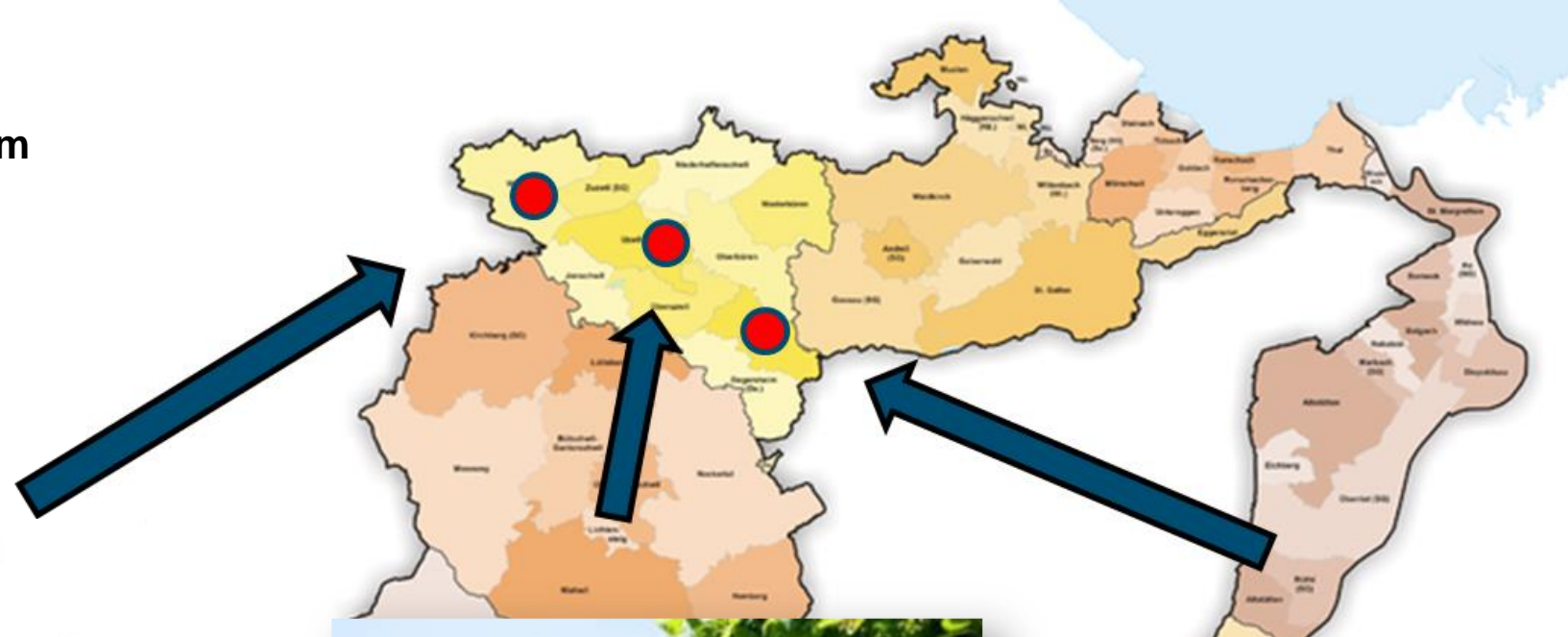
**Brigitte Fürer**  
Kaufmännische Berufe  
Berufsmatura  
Mediamatik



**Ursula Monostori**  
Detailhandel  
Projekte



**Stefanie Brändle**  
Lernende Kauffrau  
EFZ im 3. LJ



**Standort Wil**  
*Dienstleistung*

~ 900 Lernende

- Kaufmännische Berufe
- Detailhandel
- Berufsmaturität
- Mediamatiker

**Standort Uzwil**  
*Technik*

~ 800 Lernende

- Industriebetriebe
- Fahrzeugberufe

**Standort Flawil**  
*Gewerbe*

~ 200 Lernende

- Bodenleger
- Milchberufe
- Müller

**3'500 Kursteilnehmende Weiterbildung**  
**250 Mitarbeitende**

## Berufslehre: Der Sprung ins kalte Wasser...





## ...und gleichzeitig







*freiwillig, kostenlos, vertraulich, neutral*

[Brigitte.wagenbach@bzwu.ch](mailto:Brigitte.wagenbach@bzwu.ch)

# Schwierigkeiten / Ängste / Sorgen? → sie gehören zur Entwicklung dazu



Persönlich

Familiär

Beruflich

Schulisch

# Die Welt verändert sich!

**Generations**  
**Unsicherheit**  
**Effizienz**  
**Simultaneität**  
**Mehrdeutigkeit**  
**Verfügbarkeit**  
**SocialMedia**  
**Online**  
**Vernetzung**  
**KI**  
**Komplexität**  
**Schnelligkeit**  
**Multioptional**

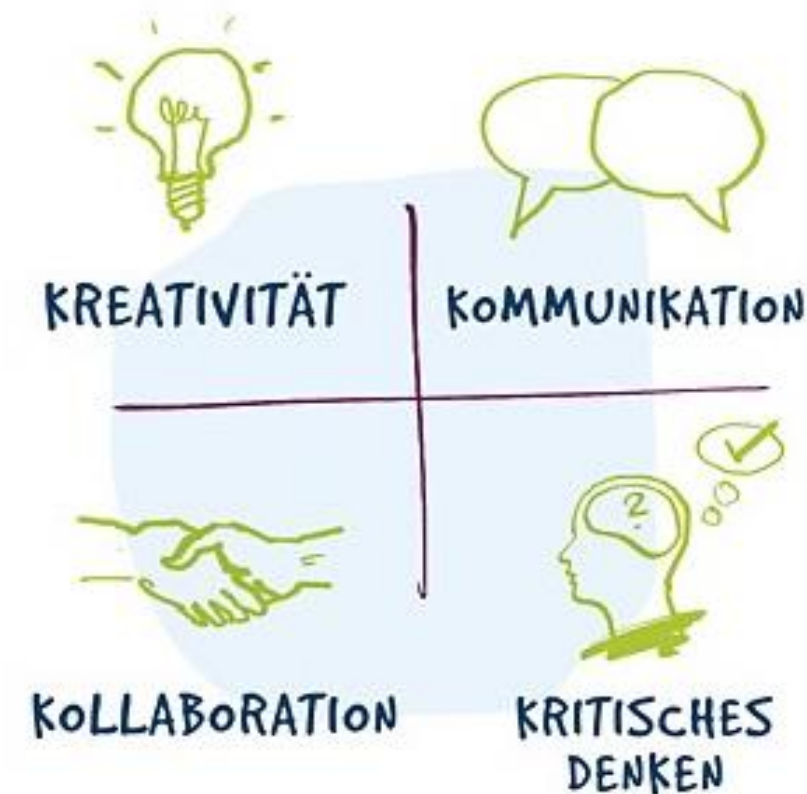


# Was müssen Berufsleute morgen können?

Alles, was der Computer oder der Roboter nicht kann...

- Arbeiten in **Netzwerken**
- Kreative und individuelle **Lösungsansätze**
- **Situatives** Denken und Handeln
- **Unternehmerisches** Denken und Handeln
- **Soziale** Interaktion
- **Kommunikation/Ausdruck**
- **Flexibel, anpassungsfähig, agil**

➔ Die Kompetenzen der Zukunft «4K»



## Wo kommen wir her?

- Schulische Berufsbildung «**ab der Stange**»
- Hohe **Harmonisierung/Normierung** (Klasse, Fach, Lektion, Inhalt)
- Klare **Abgrenzung** zwischen den **Lernorten**
  - Schule: theoretische Berufskunde, Allgemeinbildung, Sport
  - ÜK: branchenspezifische Kenntnisse
  - Betrieb: praktische Ausbildung
- Hohe **Synchronität**: alle machen zur gleichen Zeit dasselbe

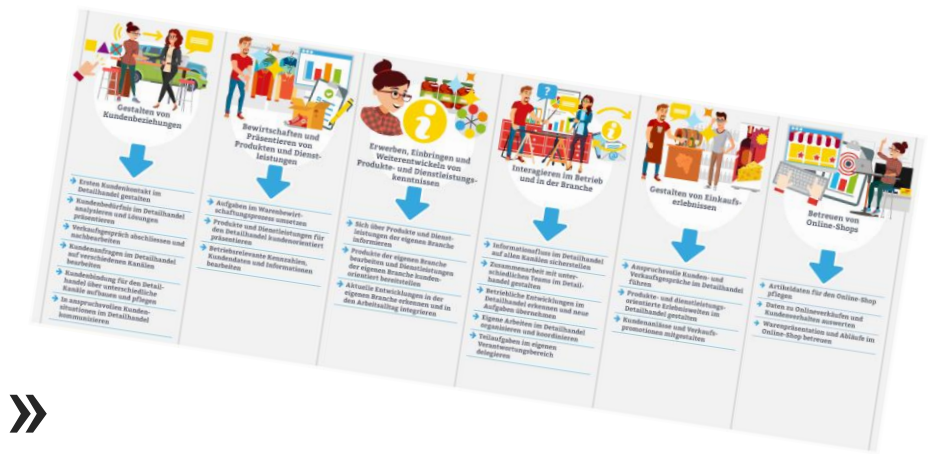


## Wie verändert sich das Lernen? (Grund- +Weiterbildung)

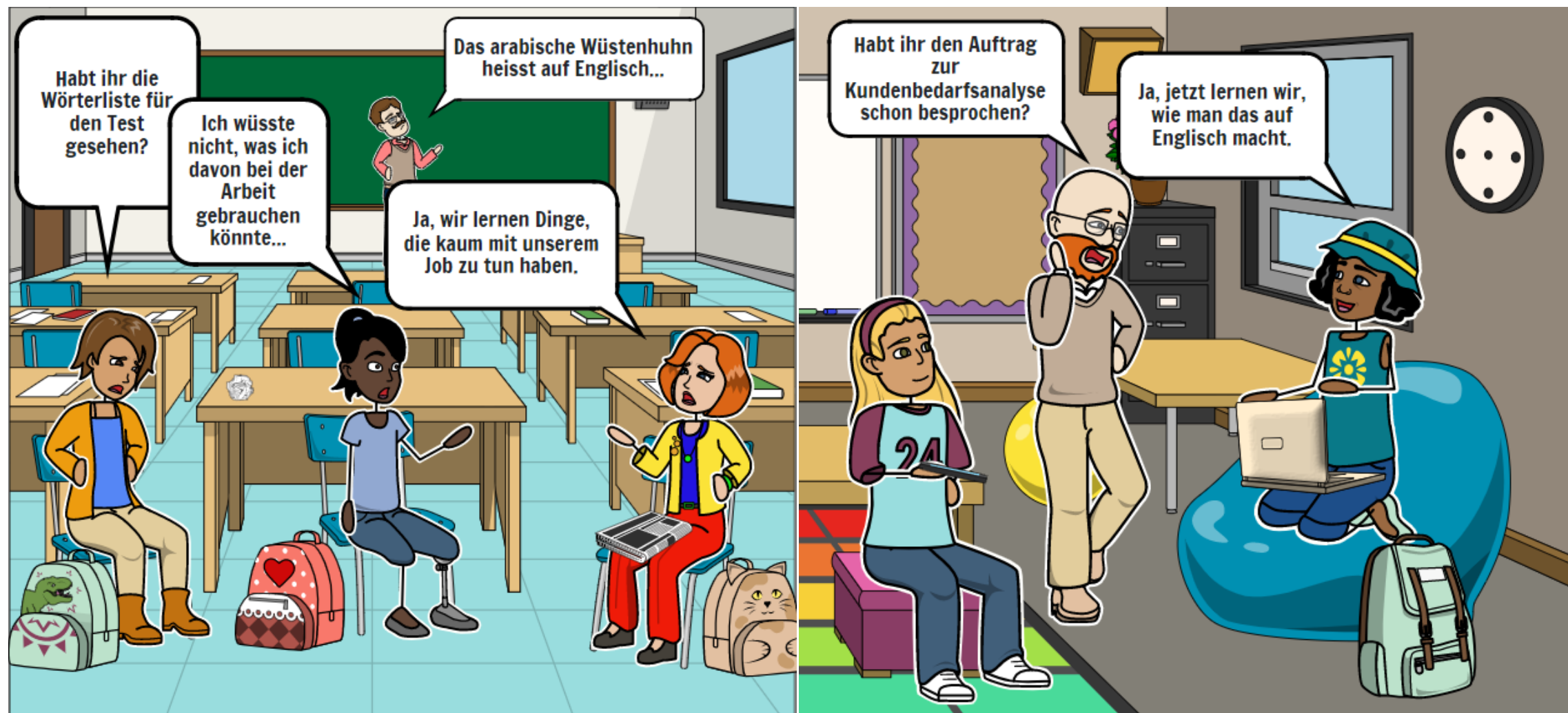


- Die Lernenden gehen den Lernprozess **individueller** und **bedürfnisorientierter** an.
- Die Lehrpersonen definieren **Zielvorgaben**, **unterstützen** und **begleiten**.
- Die **Handlungs-** und **Problemorientierung** wird akzentuiert gewichtet.
- **Basiswissen** wird zunehmend selbstverantwortlich und software-unterstützt erarbeitet.
- Wissen **vertiefen** und **vernetzen**, Kompetenzen entwickeln sowie soziale Interaktion erfolgen in Gruppen in Übungsphasen oder projektorientiert.
- **Lernnachweise**, **Portfolios**, Bewertung von **Praxisprojekten** lösen klassische Prüfungen teilweise ab.

# Berufsfachschule



«Tschüss Wissen büffeln - Hallo Handlungskompetenz»



- Handlungskompetenzbereiche anstelle von Fächern
- Handlungskompetenzen anstelle von Leistungszielen
- Auch das QV orientiert sich an Handlungskompetenzen

# Herausforderungen Umsetzung Berufsfachschule

«Tschüss Schulzimmer - Hallo Lernlandschaft»



- Der Unterricht orientiert sich am BSOL-Modell
- Neue Rollen der Lehrpersonen
- Lernorts- und Schulkooperationen von grosser Bedeutung



## Lernmedien - Lernpfade

### «Tschüss traditionelle Lehrmittel - Hallo Lernpfad»



#### Ressourcen aktivieren 1: Erstkundenkontakt

🕒 Geschätzter Zeitbedarf für den Einstieg: **ca. 1 Lektion**

🎯 **Lernziel: Sie aktivieren Ihr Vorwissen zum Thema Erstkundenkontakt.**

📄 Auftrag 1: Lesen zum Einstieg "Erster Kundenkontakt"

📄 Auftrag 2: Einzelarbeit Begrüssung

📄 Auftrag 3: Erkenntnisse aus Gruppenarbeit Begrüssung zusammenfassen

#### Wissen aufbauen 1: Erstkundenkontakt

🕒 Geschätzter Zeitbedarf: **ca. 5 Lektionen**

🎯 **Lernziel: Sie erlernen neues Wissen zum Thema Erstkundenkontakt.**

- Bildungsverband stellt Lernmedien zur Verfügung
- Aufbereitung der Handlungskompetenzen zu Lernpfaden
- Einsatz eines Learning Management Systems (Moodle)



## UND JETZT?!

### Lassen wir Sie in «den Unterricht am BZWU» eintauchen!

- In 3 Gruppen werden Sie sich durch 3 Posten bewegen
- Posten 1: WiLab 2 (W-U104)
  - Präsentation und Video «Ein Tag am BZWU»
  - Lehrpersonen: Stephanie Kehl und Maurizio Casasola
- Posten 2: WiLab 1 (WS-Trakt)
  - QV hautnah erleben, Angebot Mobimmersiv
  - Lehrpersonen: Stefanie Hälg und Maurice Cosandier
- Posten 3: WiLab 1 (WS-Trakt)
  - BZWU-Shop, Unterrichts-Konzept, Neugestaltung
  - Lehrpersonen: Elmar Keller

Gruppe 1	Gruppe 2	Gruppe 3
1. Station	3. Station	2. Station
2. Station	1. Station	3. Station
3. Station	2. Station	1. Station



## Vorgehen

- Bildung von 3 Gruppen durch Christian Sauder
- Die Lehrpersonen Marco Kehl und Gentiana Alili helfen Ihnen die Posten zu finden



## Feedback & Apéro

- Im Anschluss Apéro



- Danke im Voraus für Ihre Rückmeldungen!

- VIEL SPASS!

